

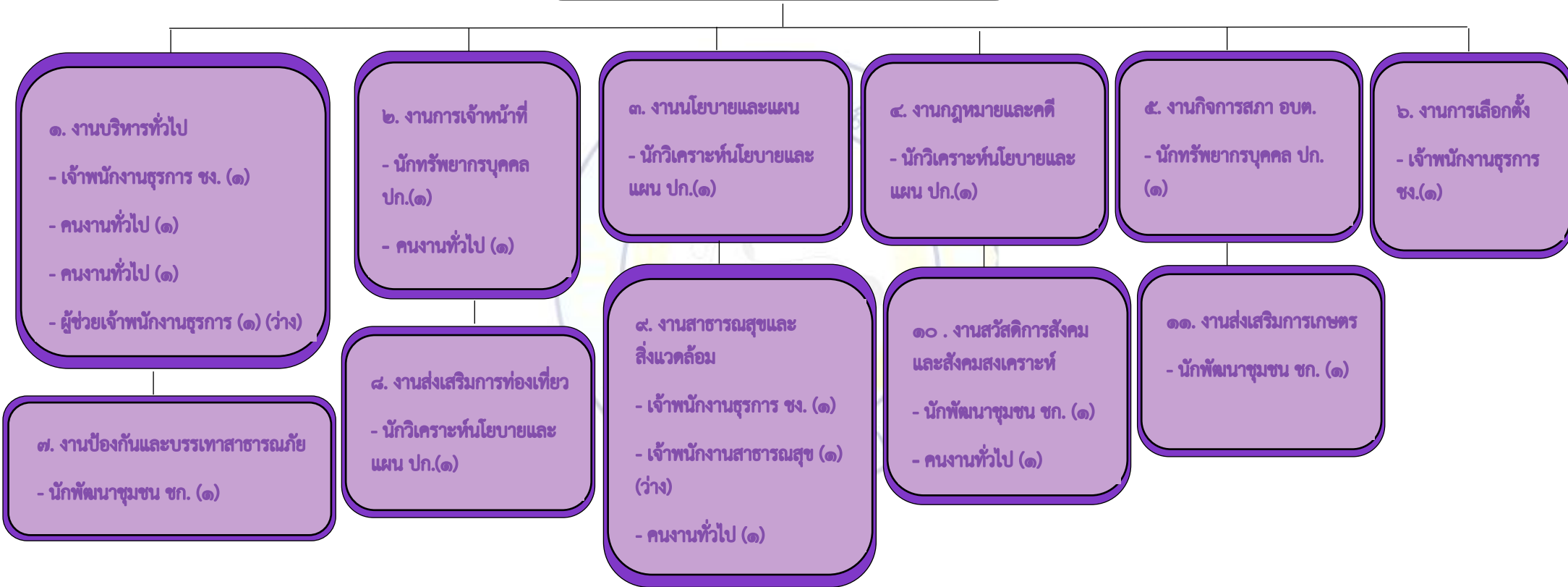
โครงสร้างบริหารงานองค์การบริหารส่วนตำบลราชสถิตย์

ประจำปีงบประมาณ พ.ศ. 2567



โครงสร้างการบริหารงาน สำนักปลัด

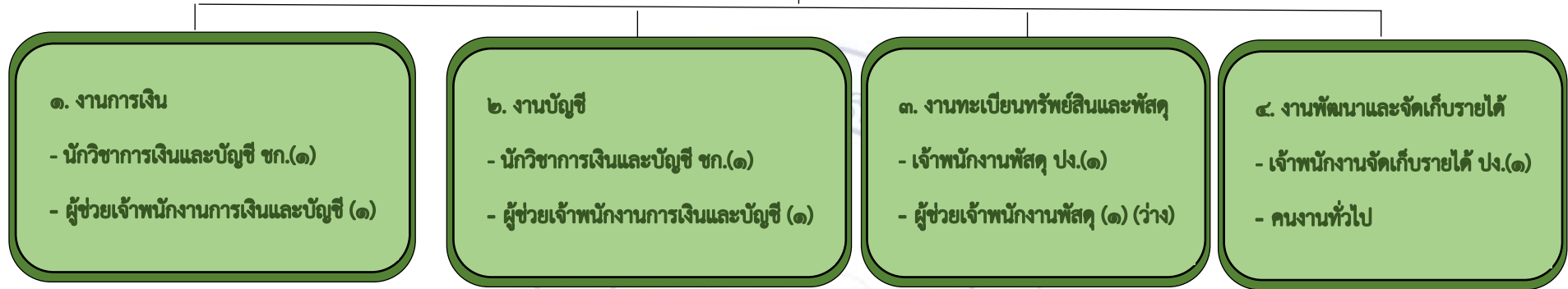
หัวหน้าสำนักปลัด
นักบริหารงานทั่วไป ระดับต้น (๑)



ระดับ	อำนาจการท้องถิ่น	ชำนาญการ	ปฏิบัติการ	ชำนาญงาน	ปฏิบัติงาน/ชำนาญงาน	พนักงานจ้างภารกิจ	พนักงานจ้างทั่วไป
จำนวน	๑	๑	๒	๑	๑ (ว่าง)	๑ (ว่าง)	๔ (ว่าง ๓)

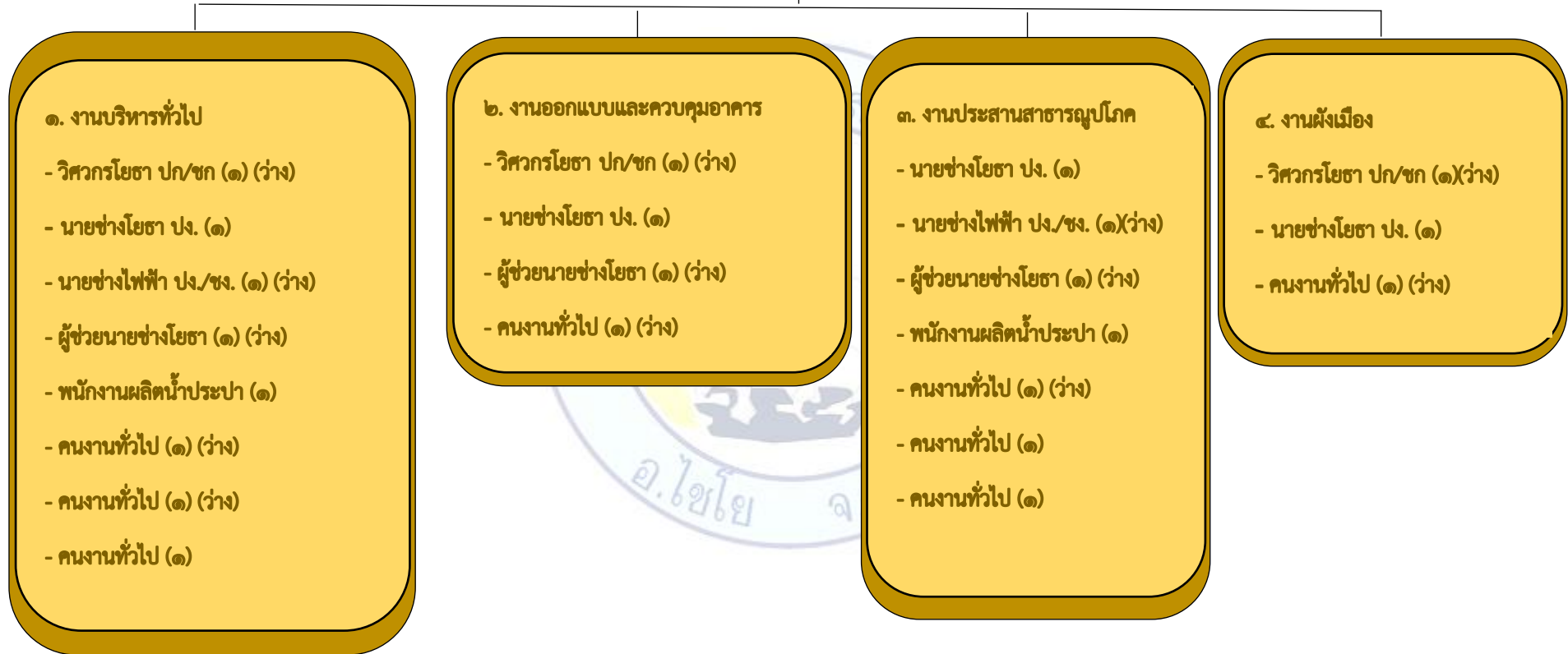
โครงสร้างการบริหารงาน กองคลัง

ผู้อำนวยการกองคลัง
นักบริหารงานการคลัง ระดับต้น (๑)



ระดับ	อำนาจการท้องถิ่น	ปฏิบัติการ/ชำนาญการ	ปฏิบัติงาน	พนักงานจ้างตามภารกิจ	พนักงานจ้างทั่วไป
จำนวน	๑	๑	๒	๒ (ว่าง ๑)	๑

โครงสร้างการบริหารงาน กองช่าง

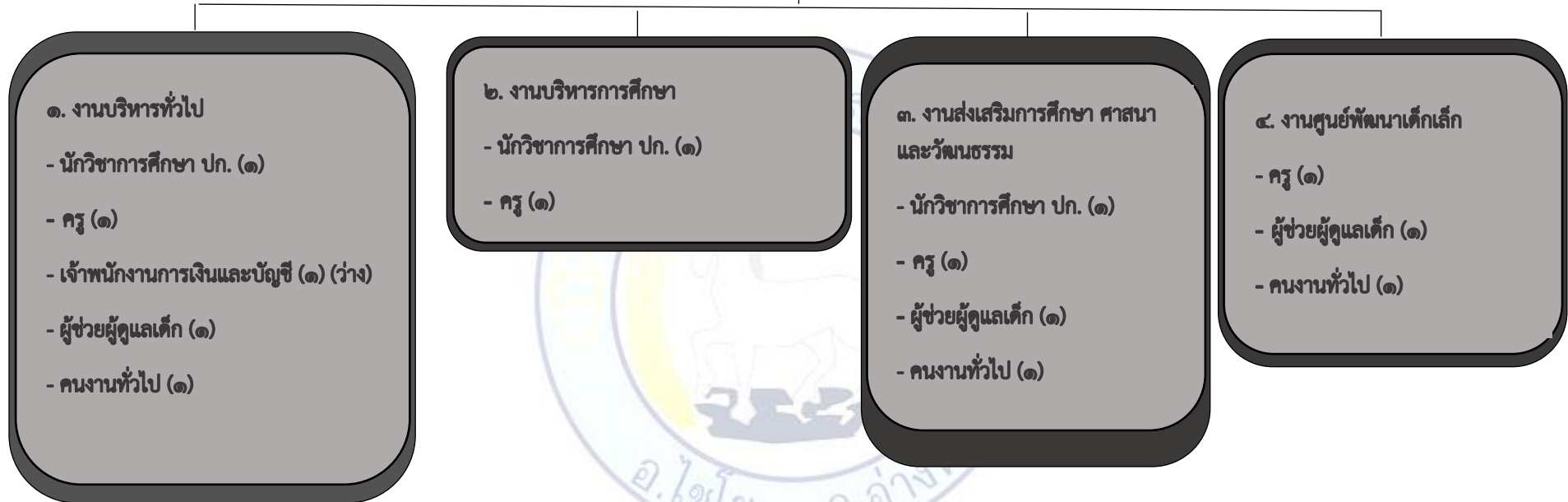


ระดับ	อำนาจการท้องถิ่น	ปฏิบัติการ/ชำนาญการ	ปฏิบัติงาน/ชำนาญงาน	พนักงานจ้างตามภารกิจ	พนักงานจ้างทั่วไป
จำนวน	๑	๑ (ว่าง)	๒ (ว่าง ๑)	๒ (ว่าง ๑)	๔ (ว่าง ๒)

โครงสร้างการบริหารงาน กองการศึกษา ศาสนาและวัฒนธรรม

ผู้อำนวยการกองการศึกษา ศาสนาและวัฒนธรรม

นักบริหารงานศึกษา ระดับต้น (๑) (ว่าง)



ระดับ	อำนาจการท้องถิ่น	ปฏิบัติการ	ปฏิบัติงาน/ชำนาญงาน	พนักงานจ้างตามภารกิจ	พนักงานจ้างทั่วไป
จำนวน	๑	๑	๑ (ว่าง)	๑	๑