



คู่มือ

การลาของข้าราชการและพนักงานราชการ

การลาของข้าราชการและพนักงานราชการ

ข้าราชการ

พนักงานราชการ

ข้อควรรู้เกี่ยวกับการลา

ลาป่วย

- ลาตั้งแต่ 3 วันขึ้นไป ต้องมีใบรับรองแพทย์
- ให้ได้รับเงินเดือนระหว่างการลาใน ปีหนึ่งไม่เกิน 60 วันทำการ ยกเว้น ปวท. เห็นชอบให้ลาต่อไปได้อีก ไม่เกิน 60 วันทำการ

- ลาตั้งแต่ 3 วันขึ้นไป ต้องมีใบรับรองแพทย์
- ลาได้เท่าที่ป่วยจริง มีสิทธิได้รับ ค่าตอบแทนปีหนึ่ง ไม่เกิน 30 วัน

ลากิจ

- มีสิทธิลากิจได้ปีละไม่เกิน 45 วันทำการ ปีแรกที่รับราชการมีสิทธิลาได้ 15 วันทำการ

- ลาได้ไม่เกิน 10 วันทำการ

ลาคลอด

- มีสิทธิลาได้ 90 วัน โดยได้รับเงินเดือน
- ยื่นใบลาก่อนหรือในวันที่ลาคลอดบุตร
- ลากิจส่วนตัวเพื่อเลี้ยงดูบุตรต่อเนื่อง ได้ไม่เกิน 150 วันทำการ ไม่ได้รับเงินเดือน

- มีสิทธิลาคลอดบุตรได้ 90 วัน ได้รับค่าตอบแทนระหว่างการลา 45 วัน

ลาไปช่วยภริยาคลอดบุตร

- ลากิจหนึ่งติดต่อกันได้ไม่เกิน 15 วันทำการได้รับเงินเดือนระหว่างลา
- ยื่นใบลาก่อนหรือในวันที่ลาภายใน 90 วัน นับจากวันที่คลอดบุตร

- -



การลาของข้าราชการและพนักงานราชการ

ข้าราชการ

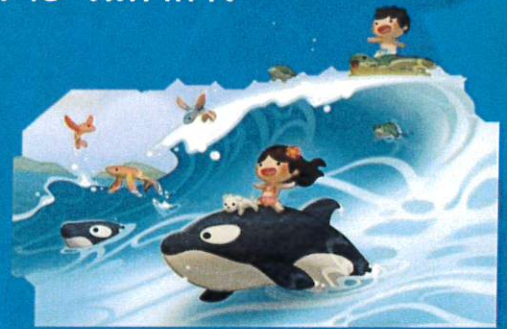
พนักงานราชการ

ข้อควรรู้เกี่ยวกับการลา

ลาพักผ่อน

- ปฏิบัติงานไม่ถึง 6 เดือน ไม่มีสิทธิลาพักผ่อน
- มีสิทธิลาพักผ่อนในปีหนึ่งได้ 10 วันทำการ
ผู้ที่รับราชการติดต่อกันไม่ถึง 10 ปี
สะสมวันลาปีต่อๆ ไปรวม กับปีปัจจุบัน
ไม่เกิน 20 วันทำการ
ผู้ที่รับราชการติดต่อกันไม่น้อยกว่า
10 ปี สะสมวันลาปีต่อๆ ไปรวมกับปี
ปัจจุบันไม่เกิน 30 วันทำการ

- ปฏิบัติงานไม่ถึง 6 เดือน
ไม่มีสิทธิลาพักผ่อน
- มีสิทธิลาพักผ่อนในปีหนึ่งได้ 10 วัน
สะสมวันลาปีต่อๆ ไปรวม กับปีปัจจุบัน
ไม่เกิน 15 วันทำการ



ลาอุปสมบทหรือลาไปประกอบพิธีฮัจย์

- รับราชการไม่น้อยกว่า 12 เดือน
- ลาได้ไม่เกิน 120 วัน
- ขออนุมัติการลา ไม่น้อยกว่า 60 วัน
- จะต้องอุปสมบทภายใน 10 วัน
นับจากวันลา และรายงานตัวกลับเข้า
ปฏิบัติราชการภายใน 5 วัน

- ได้รับการจ้างต่อเนื่องไม่น้อยกว่า 4 ปี
- ลาได้ไม่เกิน 120 วัน

ลาไปถือศีลและปฏิบัติธรรม

- ระยะเวลาไม่ต่ำกว่า 1 เดือน
แต่ไม่เกิน 3 เดือน

- ระยะเวลาไม่ต่ำกว่า 1 เดือน
แต่ไม่เกิน 3 เดือน



การลาของข้าราชการและพนักงานราชการ

ข้าราชการ

พนักงานราชการ

ข้อควรรู้เกี่ยวกับการลา

ลาเพื่อรับการตรวจเลือกหรือเข้ารับการเตรียมพล

- ลาตามระยะเวลาที่ทางราชการทหารกำหนด

- ลาตามระยะเวลาที่ทางราชการทหารกำหนด
- ได้รับค่าตอบแทนระหว่างลาปีหนึ่งไม่เกิน 60 วัน

ลาติดตามคู่สมรส

- ลาได้ไม่เกิน 2 ปี
- กรณีจำเป็นลาต่อได้อีก 2 ปีรวมแล้วต้องไม่เกิน 4 ปี
- ไม่ได้รับเงินเดือน

- -



ลาไปศึกษาฝึกอบรมปฏิบัติงานวิจัยหรือดูงาน

- ได้รับเงินเดือนระหว่างการลาไม่เกิน 4 ปี
- หากลาต่อเมื่อรวมทั้งสิ้นไม่เกิน 6 ปี

- -



การลาของข้าราชการและพนักงานราชการ

ข้าราชการ

พนักงานราชการ

ข้อควรรู้เกี่ยวกับการลา

กฎหมายและระเบียบที่เกี่ยวข้อง

- ระเบียบสำนักนายกรัฐมนตรีว่าด้วยการลาของข้าราชการ พ.ศ. ๒๕๕๕
 - ให้ปลัดสำนักนายกรัฐมนตรีรักษาการตามระเบียบนี้และมีอำนาจตีความและวินิจฉัยปัญหาเกี่ยวกับการปฏิบัติตามระเบียบนี้
- พระราชกฤษฎีกาการจ่ายเงินเดือน เงินปี บำเหน็จ บำนาญและเงินอื่นในลักษณะเดียวกัน พ.ศ. ๒๕๓๕
- พระราชกฤษฎีกาการจ่ายเงินเดือน เงินปี บำเหน็จ บำนาญและเงินอื่นในลักษณะเดียวกัน (ฉบับที่ ๕) พ.ศ. ๒๕๕๕
- ประกาศคณะกรรมการบริหารพนักงานราชการเรื่องสิทธิประโยชน์ของพนักงานราชการ พ.ศ.2554

