

โครงสร้างการแบ่งส่วนราชการ อบต.ราชสถิตย์

ปลัด (00)

นักบริหารงานท้องถิ่น ระดับกลาง  
นักบริหารงานท้องถิ่น ระดับต้น

สำนักปลัด (01)

นักบริหารงานทั่วไป ระดับต้น

กองคลัง (04)

นักบริหารงานการคลัง ระดับต้น

กองช่าง (05)

นักบริหารงานช่าง ระดับต้น

กองการศึกษาฯ (08)

นักบริหารงานศึกษา ระดับต้น

โครงสร้างภายในสำนักงานปลัด อบต.

สำนักงานปลัด อบต. (01)  
(นักบริหารงานทั่วไป ระดับต้น) (1)

งานบริหารทั่วไป

- นักบริหารงานทั่วไป ต้น (1)
- เจ้าพนักงานธุรการ ปก./ชก. (1)
- คนงานทั่วไป (2)

งานบริหารงานบุคคล

- นักบริหารงานทั่วไป ต้น (1)
- นักทรัพยากรบุคคล ปก./ชก. (1)

งานนโยบายและแผน

- นักบริหารงานทั่วไป ต้น (1)
- นักวิเคราะห์นโยบายและแผน ปก./ชก. (1)

งานกฎหมายและคดี

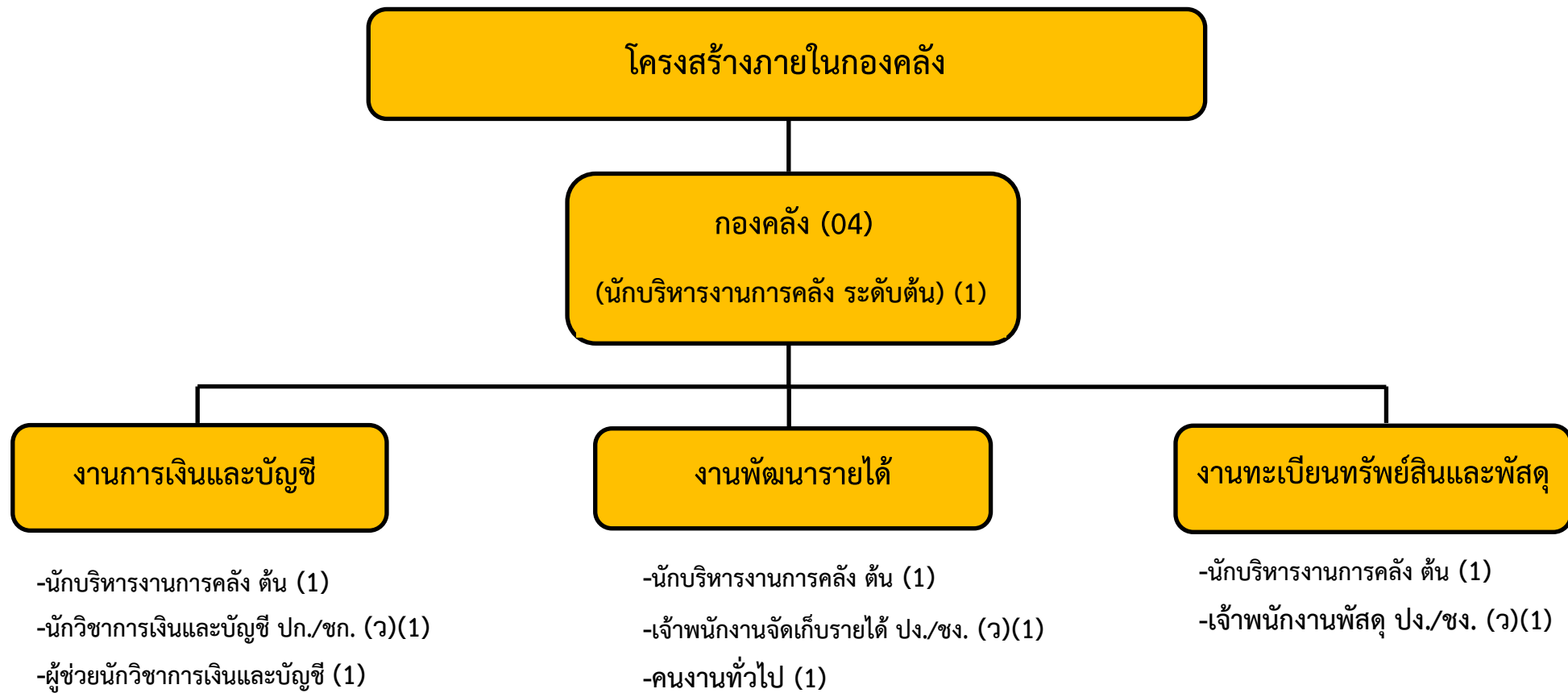
- นักบริหารงานทั่วไป ต้น (1)
- นิติกร ปก./ชก. (1)

งานสวัสดิการสังคม

- นักบริหารงานทั่วไป ต้น (1)
- นักพัฒนาชุมชน ปก./ชก. (1)

งานสาธารณสุขและสิ่งแวดล้อม

- นักบริหารงานทั่วไป ต้น (1)
- คนงานทั่วไป (1)



# โครงสร้างภายในกองช่าง

กองช่าง (05)

(นักบริหารงานช่าง ระดับต้น) (1)

## งานบริหารทั่วไป

- นักบริหารงานช่าง ต้น (1)
- นายช่างโยธา ปง./ชง. (1)
- คนงานทั่วไป (2)

## งานออกแบบและควบคุมอาคาร

- นักบริหารงานช่าง ต้น (1)
- นายช่างโยธา ปง./ชง. (1)
- คนงานทั่วไป (1)

## งานสาธารณูปโภค

- นักบริหารงานช่าง ต้น (1)
- นายช่างโยธา ปง./ชง. (1)
- ผู้ช่วยนายโยธา (ว)(1)
- ผู้ช่วยนายช่างไฟฟ้า (1)
- พนักงานผลิตน้ำประปา (1)
- คนงานทั่วไป (1)

## งานผังเมือง

- นักบริหารงานช่าง ต้น (1)
- นายช่างโยธา ปง.ชง. (1)

# โครงสร้างภายในกองการศึกษา ศาสนา และวัฒนธรรม

กองการศึกษา ศาสนา และวัฒนธรรม (08)  
(นักบริหารงานศึกษา ระดับต้น) (ว)(1)

## งานบริหารทั่วไป

- นักบริหารงานศึกษา ต้น (ว)(1)
- นักวิชาการศึกษา ปก./ชก. (1)

## งานบริหารงานการศึกษา

- นักบริหารงานศึกษา ต้น (ว)(1)
- นักวิชาการศึกษา ปก./ชก. (1)
- ครู คศ.2 (1)

## งานการศึกษาปฐมวัย

- นักบริหารงานศึกษา ต้น (ว)(1)
- นักวิชาการศึกษา ปก./ชก. (1)
- ครู คศ.2 (1)
- ผู้ช่วยครูผู้ดูแลเด็ก (1)
- คนงานทั่วไป (1)

## งานประเพณี ศาสนา ศิลปะ วัฒนธรรม

- นักบริหารงานศึกษา ต้น (ว) (1)
- นักวิชาการศึกษา ปก./ชก. (1)